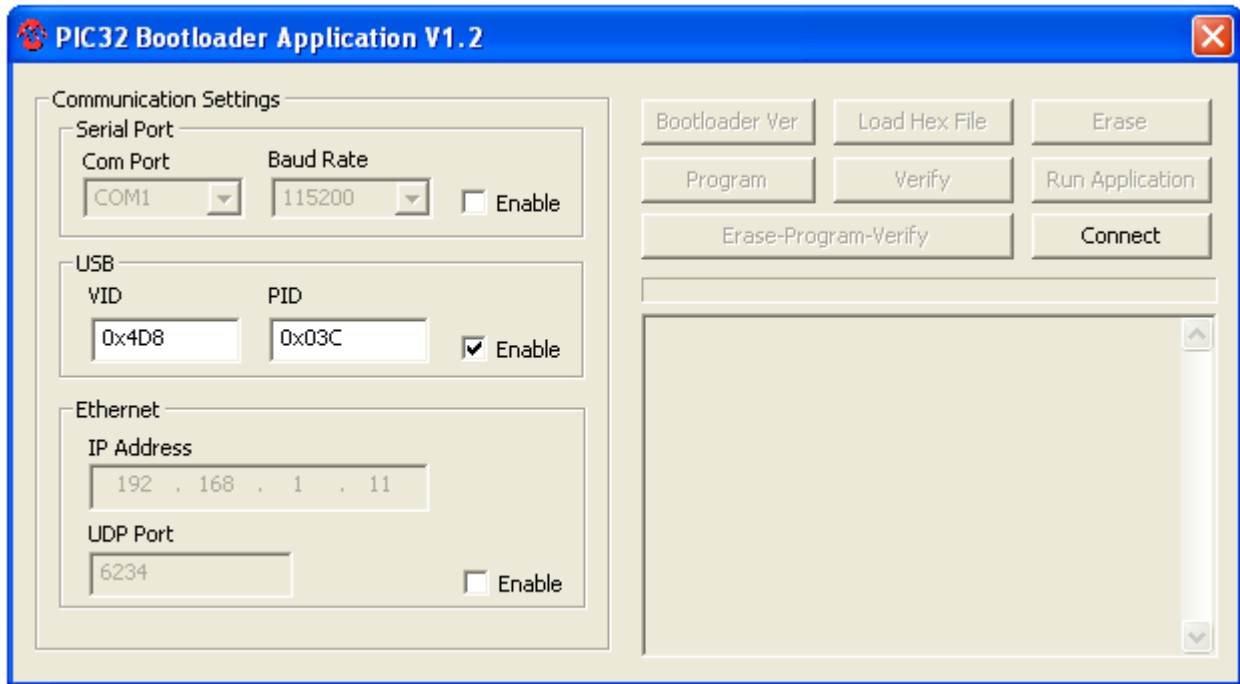
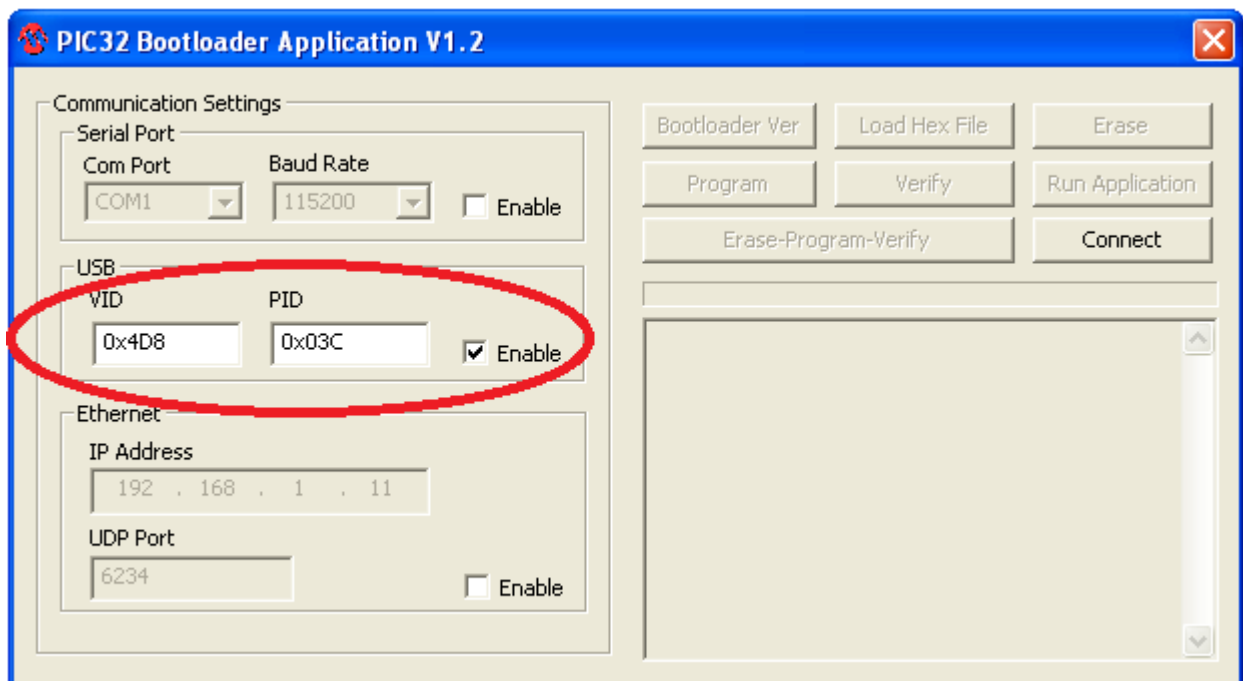


Istruzioni per l'aggiornamento SW MOD-HDTV

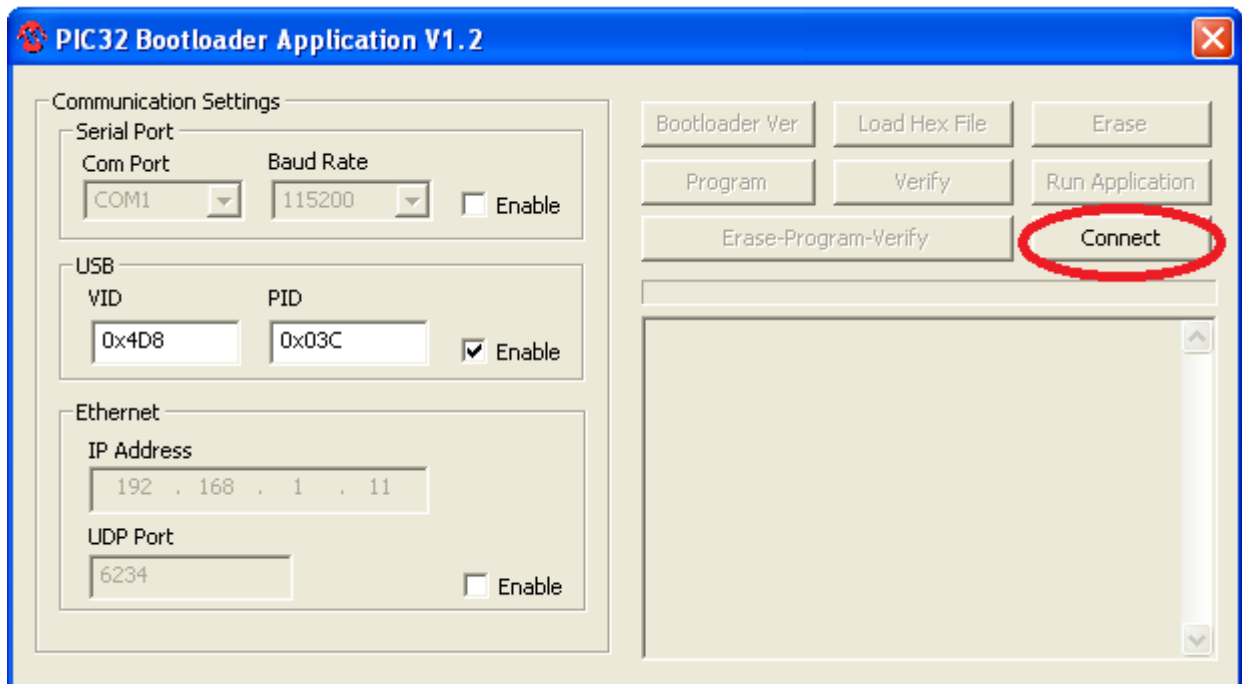
- 1- Scaricare l'ultima versione del software dal sito www.fracarro.it → Download → Download Software TV SATELLITE.
- 2- Spegner il Modulatore togliendo il cavo di alimentazione.
- 3- Collegare il Modulatore al Computer tramite il cavo USB.
- 4- Ricollegare il cavo di alimentazione tenendo premuto il tasto "Channel Profile" per 3 secondi, il display del modulatore resterà spento.
- 5- Avviare il programma "Bootloader" presente nella cartella scaricata assieme al firmware.



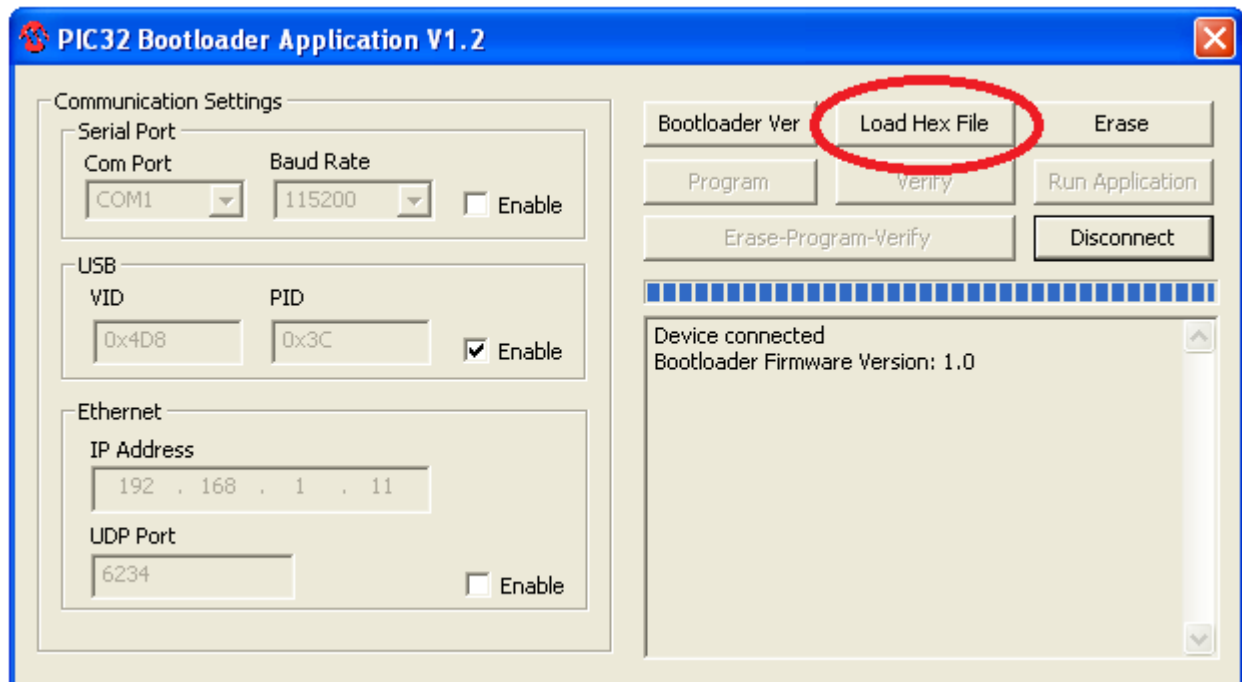
- 6- Selezionare su "Communication Settings → USB" la casella Enable.



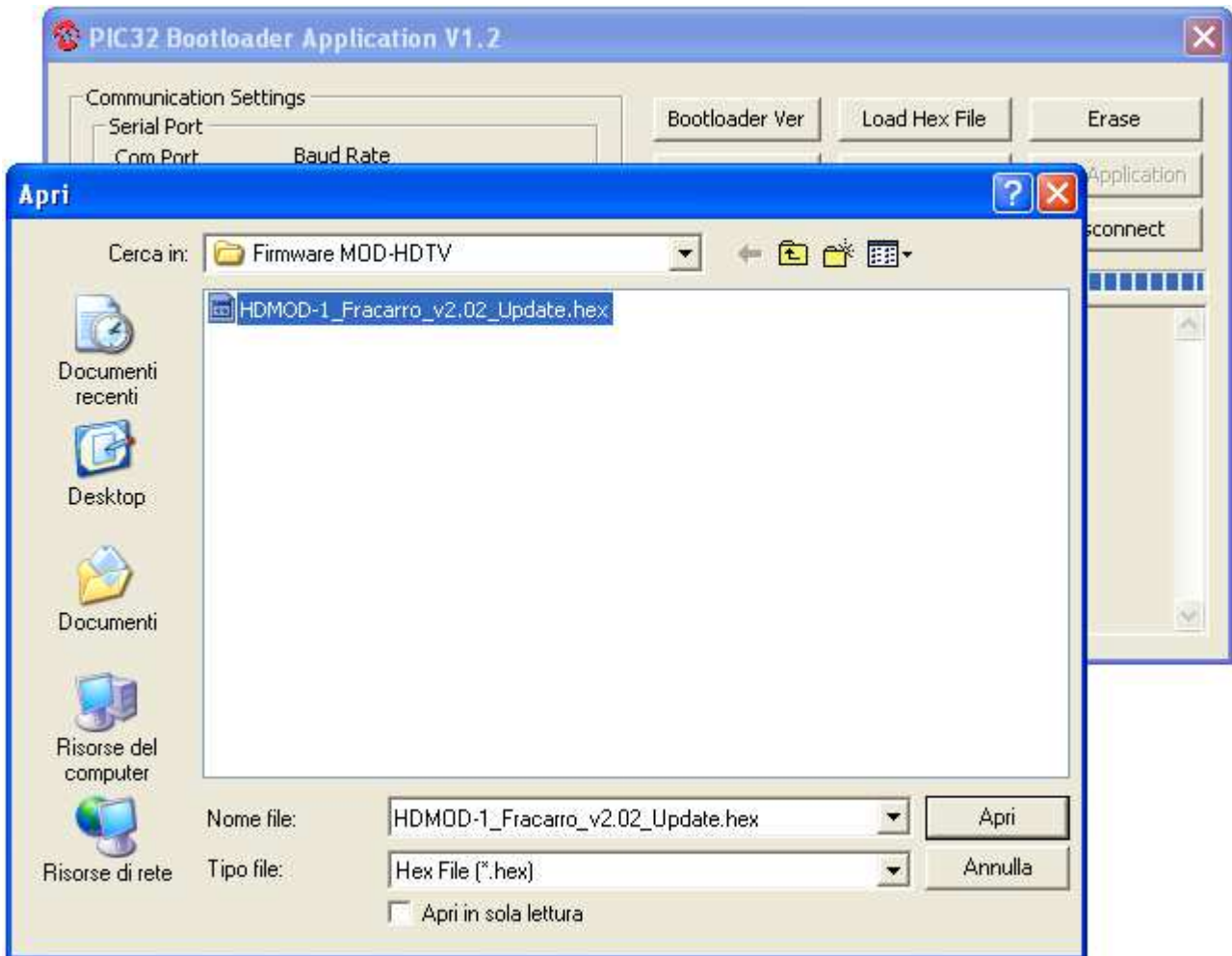
7- Premere su “Connect”.



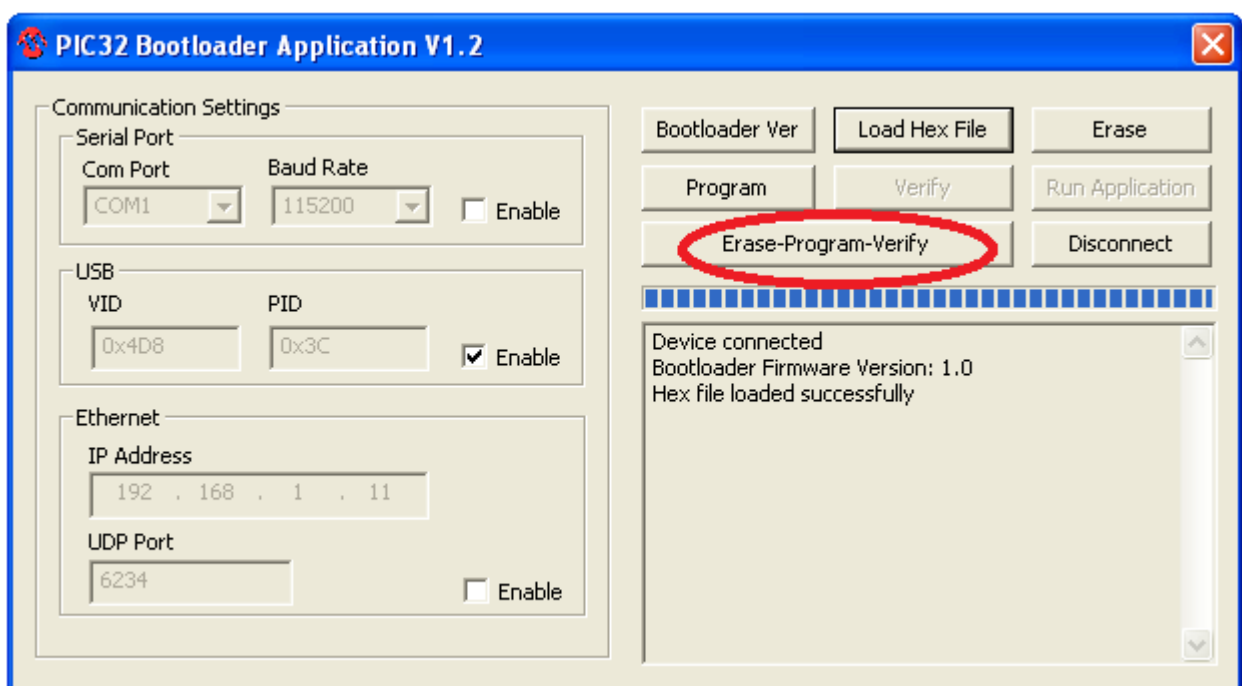
8- Una volta Connesso premere su “Hex File Load”.



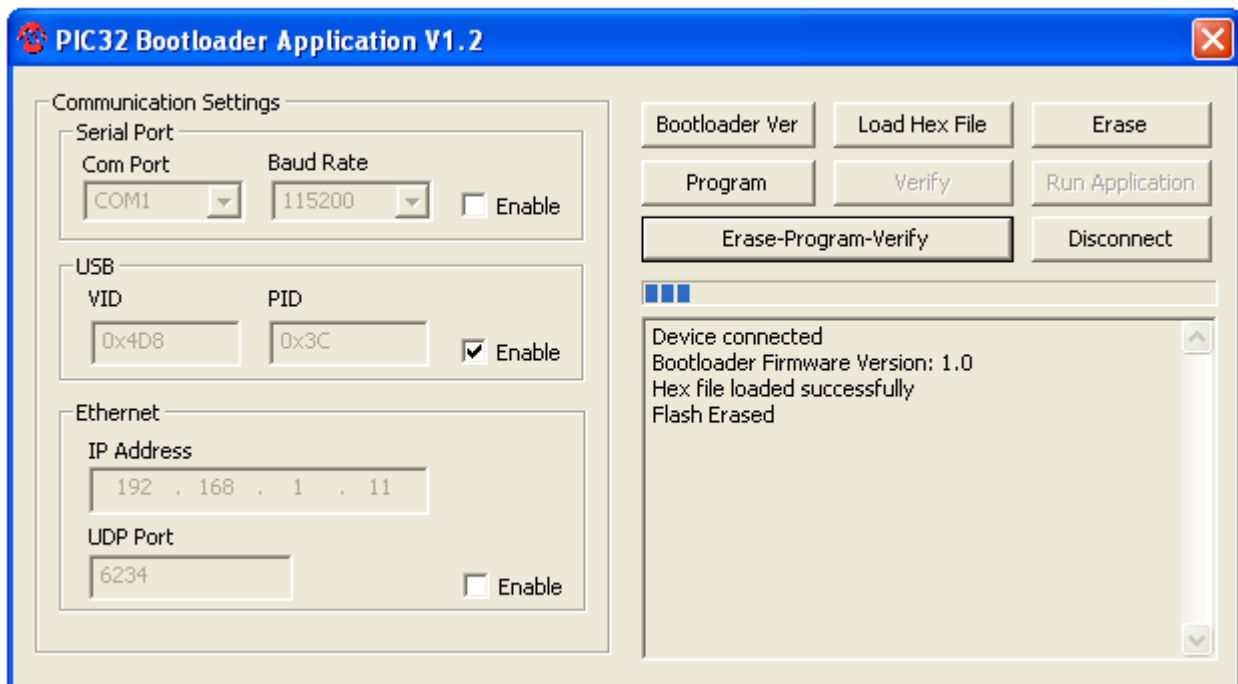
8- Selezionare il file di aggiornamento.



9- Una volta Selezionato il file di aggiornamento premere su “Erase - Program – Verify” per iniziare l’aggiornamento.



10- Attendere il completamento dell'aggiornamento Software.



11- Al termine dell'aggiornamento, premere su “Disconnect” e chiudere il programma.

